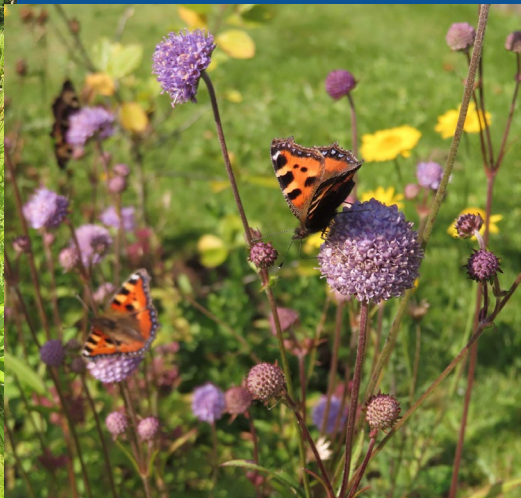
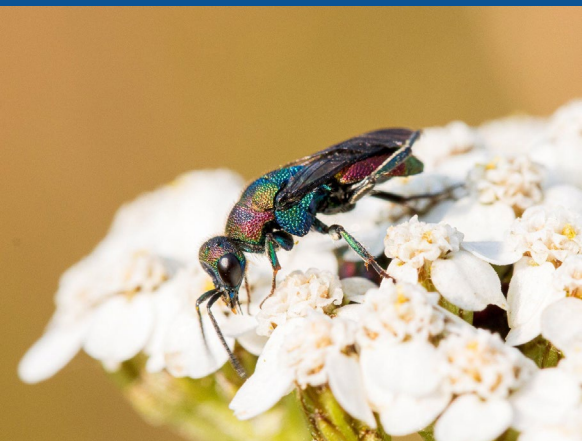


# Skab spændende oplevelser med biodiversitet i dit nærområde

Erfaringer fra en biolog, gymnasielærer, haveejer og  
deltidslandmand



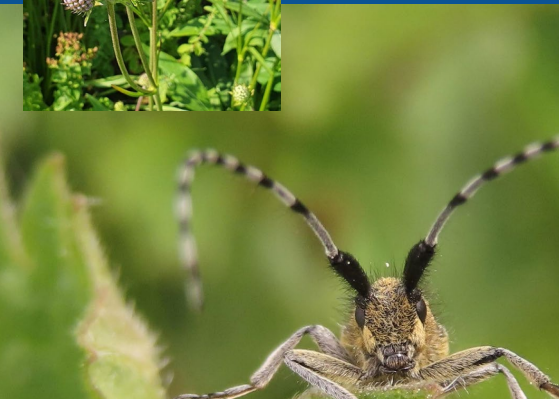
# Gantrup Borgerforening



# Hvad skal jeg snakke om?

- Hvorfor biodiversitet?
- Projekter på gymnasium
- Egne projekter
- Hvad kan gøre i din egen have?
- Jeres fællesarealer





# Hvorfor biodiversitet?

Nature deficit disorder

Mental afslapning

Begejstring og leg



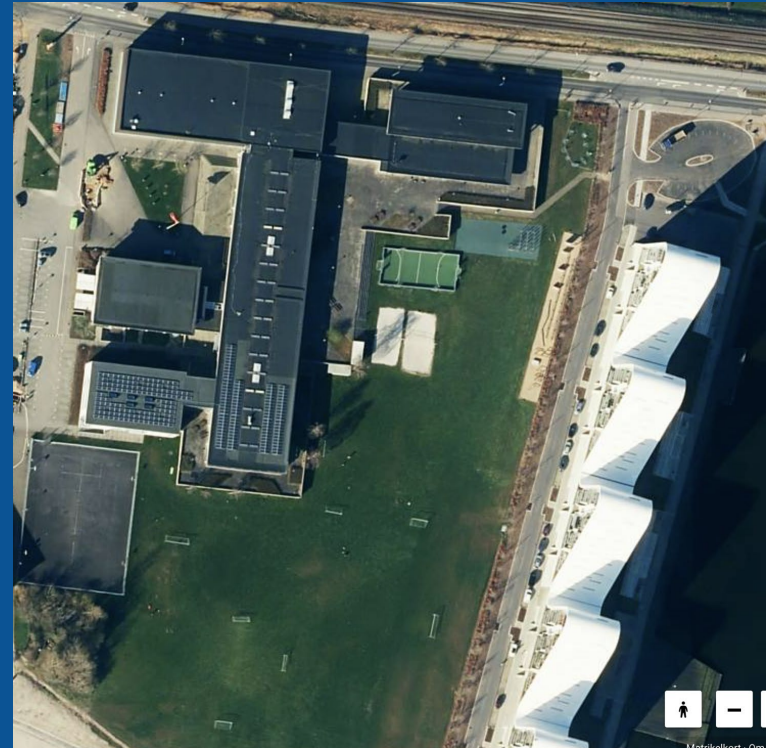
# Storskala projekter

Molslaboratoriet  
Kragelund - en lysåben mose

<https://www.facebook.com/groups/1273514586373222>



# Projekter på Rødkilde Gymnasium



# Projekter på Rødkilde Gymnasium



- Formstøbt bassin +bassindug
- Frøblandinger
- Stauder, træer, buske, frø
- Forårsløg, krokus,
- Marksten

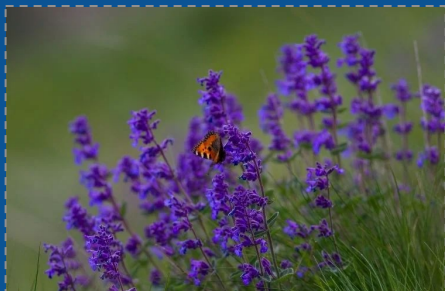
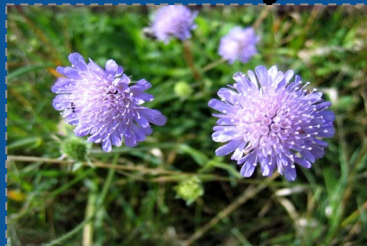
- Træstammer, træved
- Pæle til kvashegn i Robinie
- Robiniepæl til fuglekasser
- Lærkeplanker til stærekasser

# Projekter på Rødkilde Gymnasium



# Projekter på Rødkilde Gymnasium

- Blåhat
- Almindelig knopurt
- Djævelsebid
- Almindelig røllike
- Kællingetand
- Engbrandbæger
- Eng-salvie
- Merian
- Hvid okseøje
- Prikbladet perikon
- Lancet vejbred
- Farve gåseurt
- Blåklkke
- Løgkarse
- Cikorie
- Rejnfan



# Projekter på Rødkilde Gymnasium

- Formål: at bringe unge tættere på biodiversitetsbegrebet og opleve etablering og resultat med egne øjne
- Etablering af vildt bed på gammel forhindringsbane med 40 cm sand
  - Ved fra gammelt egetræ fra BaneDanmark
  - Tilførsel af natursten
  - Etablering af vandhul
    - Hvor er vi og hvad mangler?
  - Udplantning af urter og træer
    - REMA 1000
    - Havlykke planteskole
  - Tilførsel af harpet muld
    - Udsåning af blanding af hjemmehørende urter
- Stærekasser i lærketræ og montering på robiniestamme

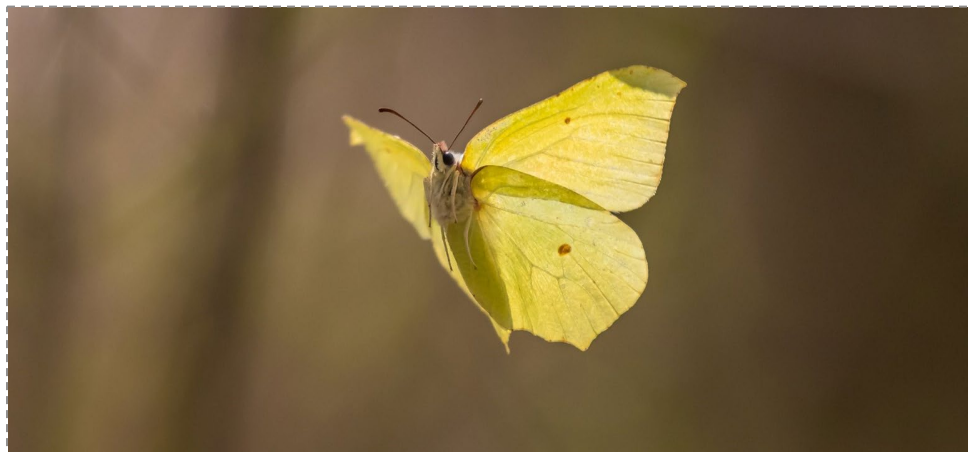


# Tidligt forår - træer og buske?

- Slåen
  - Godt gemmested for småfugle
  - Værtsplante for dagsommerfuglen Guldhale
- Hassel
  - God for mus --> kirkeugle
- Pil:
  - Knytter sig mange insekter (176 forskellige arter)
  - Bliver hurtig "gammel", hulheder, grene der falder af mm
- Mirabelle:
  - Nedfaldsfrugter har en funktion
- Hvidtjørn
- Fuglekirsebær
- Løn
- Tørst
  - Fremragende nektarkilde
  - Værtsplante for citronsommerfugl
- Solbær og ribs
  - (hindbær og brombær)

## Løgplanter

- Eventuelt krokus



# Træer der giver mad i "the hungry gap"

Maj-juni:

1. Navr

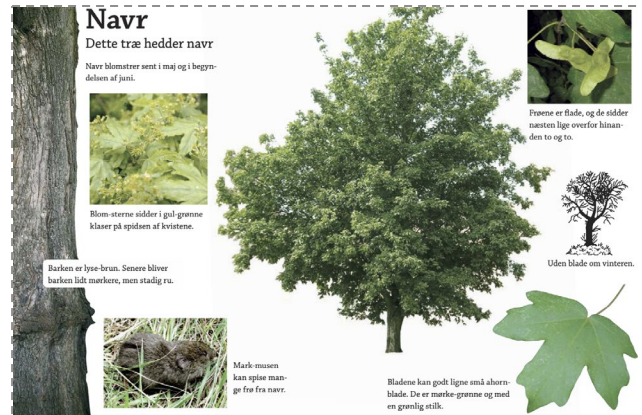
(lidt som Løn)

Sentblomstrende - godt fordi vi nu er i "the hungry gap"

2. Kvalkved

3. Hylde

4. Småbladet lind

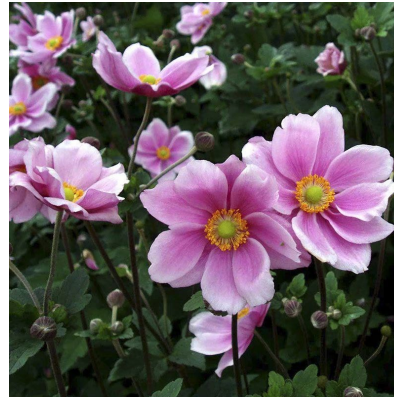


# Urter - tidligt forår

- Krokus
- Opret kobjælde
- Vorterod
- Følfod
- Hulkravet kodriver

# Sensommer/efterår

- Gederams
- Sankthansurt
- Høstanemone (ikke hjemmehørende)



# Andre nyttige planter

Liden skjaller/Stor skjaller



# Erfaringer fra egen have + som jordejer/deltidslandmand

- Afgræsning (helårs) - ca 18 hektar, blanding af skov og eng
- Udsåning af vilde blomster
- Udlægning af sten
- Gødningsbunker?
- Vandhul

<https://map.krak.dk/?c=55.972823,9.671702&z=17&l=aerial>



# Forslag til aktiviteter

- Dokumentation af nuværende arter på fællesområdet og i haverne
- Anvend app'en "arter.dk". Opret eventuelt fællesskab for registreringer i fællesområdet, så der kommer en oversigt her.
  - Lav et event et par gange om året - forår/sommer/efterår - "Bioblitz" med en præmie til den der registrerer flest forskellige arter.
- Gå en tur i lokalområdet, naturområder og grøftekanter.
  - Lær arterne at kende med arter.dk og genfind de arter I vil have frø fra i efteråret, når de er modnet.
  - I kan lave det som en fælles gåtur, sommer til registrering af planter og efterår til indsamling af frø.
  - Fx. blåhat, knopurt, røllike, lancet vejbred, forskellige kløver, kællingetand, rejnfan, engbrandbæger
- Aftal med lokale landmænd at de kan aflevere marksten på området. Hjælp eventuelt med at samle sten fra marker.
  - Ændringer i terræn med stenbunker skal der ikke søges tilladelse til

# Hvordan griber du/I det an?

- Hjemmehørende arter, med fokus på mad til larver
- Nektargivende arter, tidlig forår og “hungry gap”
- Registrering af arter - brug gerne arter.dk app
- Afgræsning betyder meget for at skabe lysåbne områder
- Stenbunker og vandhuller
- Fokus på at skabe begejstring for natur og hyggeligt samvær
- Pas på med at gøre det for kompliceret...

<https://fuglsangpark.dk/>





## KOMMENTARER

Det er næppe en "vild" plante, og bør ikke indberettes ;)

18/04-2024 21:20:27

Hej Janus

Du finder godt nok min profil interessant ;)

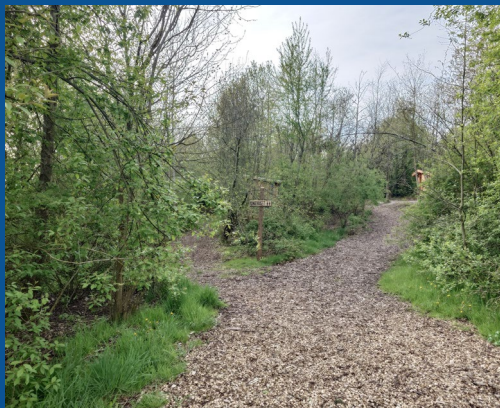
Hej Thilde, du indberetter dine fund til en database, hvor folk frivilligt kigger fundene igennem og vurderer om arten er indberettet rigtigt, og om fundet er en "vild" forekomst. Så derfor giver jeg dig kommentarer på dine fund. Jeg synes generelt ikke man skal indberette fund fra sin have, i hvert i fald ikke planter, da de fleste er udplantet. Hvis det er fordi du gerne vil have hjælp til at artsbestemme planterne, så synes jeg du skal finde en facebook gruppe eller andet, hvor du kan lægge dine billeder op. Så jeg finder egentlig ikke din profil interessant, men prøver at guide folk i brugen af arter :)Ps. Kæmpestenbrækken er en haveplante, som næppe formerer sig i DK, altså burde den ikke indberettes. Jeg kan godt se at det er svært som nybegynder i botanik at skelne mellem vilde og "tamme" forekomster, det er helt klart et dilemma.

Dit fund er blevet personliggjort: L&aelig;s mere om, hvorfor og hvad der sker nu her: <https://om.arter.dk/videnbase/ofte-stillede-sporagsmal/mit-fund-er-blevet-gjort-personligt-hvorfor/>.

Undlad venligst at indberette udplantede arter.









# Fondsmidler

<https://nordeafonden.dk/viden-og-vaerktoejer/biodiversitet-i-lokale-projekter>

<https://www.15junifonden.dk/>